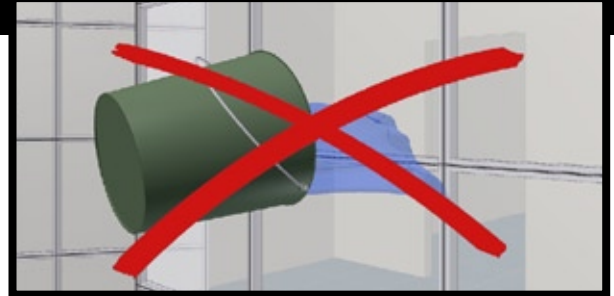


Les systèmes AVC sont fabriqués à partir de matériaux de qualité supérieure. L'entretien inadéquat peut altérer la qualité et ainsi écourter la durée de vie de votre porte ou paroi AVC. Voici quelques règles à observer pour l'entretien de votre produit.

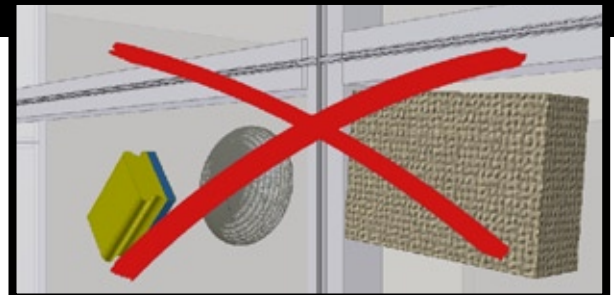
Pas ou peu d'eau

Evitez de laver à grande eau pour empêcher l'infiltration.



Pas de produits abrasifs

Evitez les éponges à récurer, les produits abrasifs ou rayants.



Pas de détergents solvants ou acides

Evitez les produits alcalins (ammoniaque, cristaux de soude), les solvants ou acides. Ils attaquent l'aluminium ou abîment la bande adhésive des panneaux.



Pas de bande adhésive ou de colle

N'utilisez pas de bande adhésive ou de produits auto-collants sur l'aluminium. La colle laisse des traces tenaces sur l'alu.



Pas de ciment ou calcaire

Le calcaire et le ciment peuvent laisser des traces blanches, tenaces sur votre escalier ou balustrade. Il faut les enlever aussi vite que possible.



Les matériaux utilisés dans les produits AVC sont sélectionnés soigneusement et répondent aux normes de qualité les plus strictes. Chacun de ces matériaux demande des soins spécifiques. Suivez attentivement les directives pour profiter pleinement de votre acquisition.

Aluminium anodisé

Tous les systèmes d'escaliers AVC sont composés de profilés en alu anodisé. Pendant l'anodisation, une 'peau' protectrice très résistante est créée autour de ces profils. En usage normal et en nettoyant régulièrement et de façon correcte, la durée de vie des produits AVC égalera la durée de vie de votre habitation. Evitez le contact direct avec des métaux comme le cuivre, le plomb ou l'acier. La rouille éventuelle (l'oxidation) de ces métaux peut corroder l'aluminium.

Nettoyage hebdomadaire

Utilisez un chiffon humide avec éventuellement un détergent neutre (pH entre 5 et 8).

Surface très sale

Utilisez AVC Alu/Inox Cleaner qui nettoie et applique un film protecteur sur l'aluminium. Suivez attentivement les directives ou contactez AVC.

Légèrement abîmé

Utilisez AVC Scratch Remover, un polish puissant pour surfaces légèrement abîmées ou ternies. Suivez attentivement les directives ou contactez AVC.

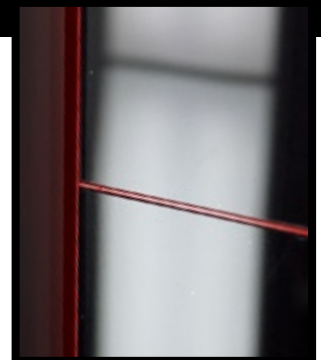


Profils de couleurs

Les profils de couleurs AVC sont coloriés par thermolaquage. Ce procès donne une couche protectrice très résistante qui demande peu d'entretien.

Nettoyage hebdomadaire

Utilisez un chiffon humide avec éventuellement un détergent neutre (pH entre 5 et 8).



Verre

Nettoyage hebdomadaire

Utilisez un chiffon humide avec éventuellement un détergent neutre (pH entre 5 et 8).

Surface très sale

Utilisez AVC Glass Cleaner. Aspergez au milieu du verre et nettoyez ainsi panneau par panneau pour éviter l'infiltration d'eau. Suivez attentivement les directives ou contactez AVC.



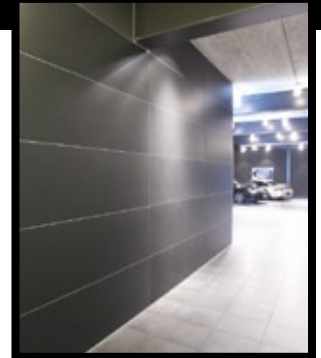
Plexi

Nettoyage hebdomadaire

Utilisez un chiffon humide avec éventuellement un détergent neutre (pH entre 5 et 8).

Surface très sale

En lustrant, le plexiglass se charge d'électricité statique et attire les particules de poussière. Utilisez AVC Plexi Cleaner pour nettoyer le plexiglass et pour neutraliser l'électricité statique.



Plus d' infos

Si vous avez des questions concernant l'entretien de votre produit ou vous désirez plus d' infos, contactez AVC où les professionnels sont à l'écoute.

AVC nv
Steenovenstraat 11
B-8850 Ardoois

T +32/51.46.71.64
F +32/51.46.71.65
E support@avc.eu
W www.avc.eu

